

Datenblatt

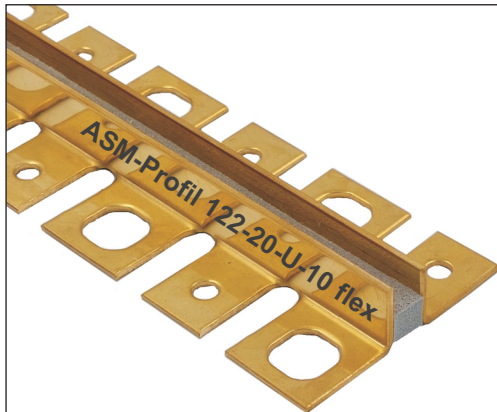
122-15-U-10 flex bis 172-75-U flex-10

ASM-Profile

ASM-Profile GmbH, An der Hansalinie 1, 59387 Ascheberg
 fon: (+49) 02593-957330 - fax: (+49) 02593-957345
 info@ASM-Profile.de www.ASM-Profile.de

ASM-Profilreihe 122-15-U-10 flex bis 172-75-U-10 flex

bestehend aus einer zweiteiligen Messingkonstruktion,
 Materialstärke 2 mm, mit aufkaschierter, 10 mm starker Neoprene-Einlage
 Einlage 10 unter Oberkante geklebt. Bewegungsaufnahme: 2 mm +/- 4 mm



Profibreite: 80 mm; Sichtbreite nach Einbau: 14 mm

ASM-Profil 122-15-U-10 flex	15 mm Profilhöhe
ASM-Profil 122-20-U-10 flex	20 mm Profilhöhe
ASM-Profil 122-25-U-10 flex	25 mm Profilhöhe
ASM-Profil 132-30-U-10 flex	30 mm Profilhöhe
ASM-Profil 132-35-U-10 flex	35 mm Profilhöhe
ASM-Profil 142-40-U-10 flex	40 mm Profilhöhe
ASM-Profil 142-45-U-10 flex	45 mm Profilhöhe
ASM-Profil 152-50-U-10 flex	50 mm Profilhöhe
ASM-Profil 152-55-U-10 flex	55 mm Profilhöhe
ASM-Profil 162-60-U-10 flex	60 mm Profilhöhe

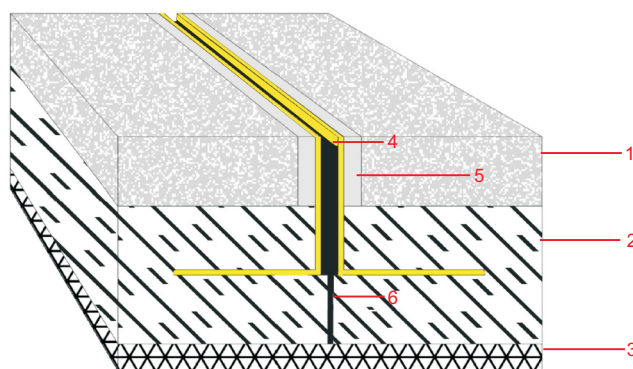
Viele weitere Höhen / Zwischenhöhen lieferbar.

Farbe der Einlage: Schwarz oder Grau **Standardlänge: 2,50m**

Weitere Ausführungen:

Einlage nach unten überstehend oder Einlage bündig
 mit der Profiloberkante.

Auf Wunsch auch mit 5 mm breiter Einlage lieferbar.



- 1 = Fliese
- 2 = Estrich
- 3 = Beton
- 4 = Profil 142-40-U-10 flex
- 5 = Fugenmörtel
- 6 = Kellenschnitt

Die angegebene Belastung kann nur bei genauer Befolgung unserer Montagerichtlinien erreicht werden.



Indoor



Fußgänger



Einkaufswagen



Handbubwagen
 bis 2 t, gummi-
 bereift, andere
 auf Anfrage



Keine Rutsch-
 gefahr



Keine Stolper-
 gefahr