

Datenblatt

121-20-G bis 181-80-G

ASM-Profile

ASM-Profile GmbH, An der Hansalinie 1, 59387 Ascheberg
fon: (+49) 02593-957330 - fax: (+49) 02593-957345
info@ASM-Profile.de www.ASM-Profile.de

ASM-Profilreihe 121-20-G bis 181-80-G

bestehend aus einer zweiteiligen, geschlossenen Edelstahlkonstruktion, Materialstärke 1,5 mm, mit innenliegender Neoprene-Einlage
Bewegungsaufnahme: 2 mm + / - 2 mm (4 mm)

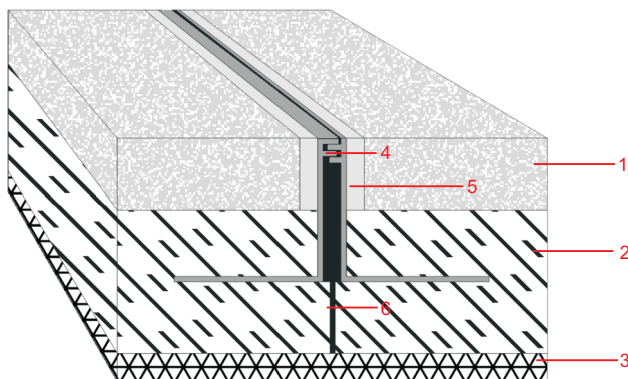


Profibreite: 92 mm; Sichtbreite nach Einbau: 12 mm
Geeignet für Fugenbreiten bis 10 mm

| | |
|----------------------------|------------------|
| ASM-Profil 121-20-G | 20 mm Profilhöhe |
| ASM-Profil 121-25-G | 25 mm Profilhöhe |
| ASM-Profil 131-30-G | 30 mm Profilhöhe |
| ASM-Profil 131-35-G | 35 mm Profilhöhe |
| ASM-Profil 141-40-G | 40 mm Profilhöhe |
| ASM-Profil 141-45-G | 45 mm Profilhöhe |
| ASM-Profil 151-50-G | 50 mm Profilhöhe |
| ASM-Profil 151-55-G | 55 mm Profilhöhe |
| ASM-Profil 181-80-G | 80 mm Profilhöhe |

Standardlänge: 3,00m

Einlage zur Estrichtrennung nach unten überstehend möglich.



- 1 = Fliese
- 2 = Estrich
- 3 = Beton
- 4 = Profil 141-40-G
- 5 = Fugenmörtel
- 6 = Kellenschnitt

Die angegebene Belastung kann nur bei genauer Befolgung unserer Montagerichtlinien erreicht werden.



Indoor



Fußgänger



Einkaufswagen



Handbubwagen
bis 2 t, gummi-
bereift, andere
auf Anfrage



Keine Rutsch-
gefahr



Keine Stolper-
gefahr