

Datenblatt

SW 31-3-30-T bis SW 81-3-80-T

ASM-Profile

ASM-Profile GmbH, An der Hansalinie 1, 59387 Ascheberg
fon: (+49) 02593-957330 - fax: (+49) 02593-957345
info@ASM-Profile.de www.ASM-Profile.de

ASM-Profilreihe SW 31-3-30-T bis SW 81-3-80-T

3 mm starker Edelstahlstreifen, mit eingepprägten Vertiefungen,
mit aufkaschierter, 5 mm starker Neoprene-Einlage
Bewegungsaufnahme: 1 mm + / - 2 mm



Profibreite: 11 mm; Sichtbreite nach Einbau: 11 mm

ASM-Profil SW 31-3-30-T	30 mm Profilhöhe
ASM-Profil SW 31-3-35-T	35 mm Profilhöhe
ASM-Profil SW 41-3-40-T	40 mm Profilhöhe
ASM-Profil SW 41-3-45-T	45 mm Profilhöhe
ASM-Profil SW 51-3-50-T	50 mm Profilhöhe
ASM-Profil SW 51-3-55-T	55 mm Profilhöhe
ASM-Profil SW 61-3-60-T	60 mm Profilhöhe
ASM-Profil SW 61-3-65-T	65 mm Profilhöhe
ASM-Profil SW 71-3-70-T	70 mm Profilhöhe

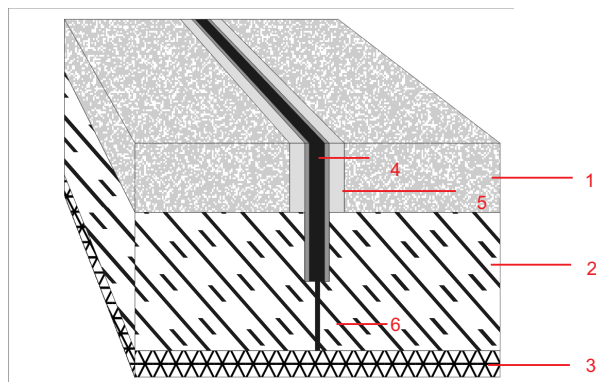
weitere Einbauhöhen auf Anfrage möglich

Farbe der Einlage: schwarz oder grau **Standardlänge: 2,00m**

Weitere Ausführungen:

Einlage nach unten überstehend oder Einlage zurückspringend
zur nachträglichen Versiegelung.

Auf Wunsch auch mit 10 mm breiter Einlage lieferbar.



- 1 = Fliese
- 2 = Estrich
- 3 = Beton
- 4 = Profil SW 41-3-40-T
- 5 = Fugenmörtel
- 6 = Kellenschnitt

Die angegebene Belastung kann nur bei genauer Befolgung unserer Montagerichtlinien erreicht werden.



Indoor



Fußgänger



Einkaufswagen



Keine Rutsch-
gefahr



Keine Stolper-
gefahr