

Datenblatt

Profilreihe WK M flex

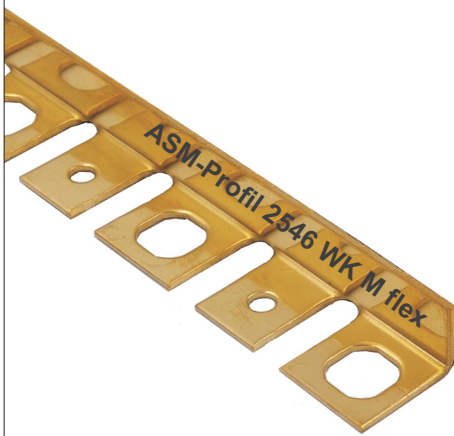
ASM-Profile

ASM-Profile GmbH, An der Hansalinie 1, 59387 Ascheberg, USt-IdNr. DE 125858116
 fon (+49) 02593 - 957330 - fax (+49) 02593 - 957345 - info@ASM-Profile.de

ASM-Profilreihe W 1546-WK M flex bis W 9046-WK M flex bestehend aus einem 2 mm starkem, flexiblen Messingwinkel.

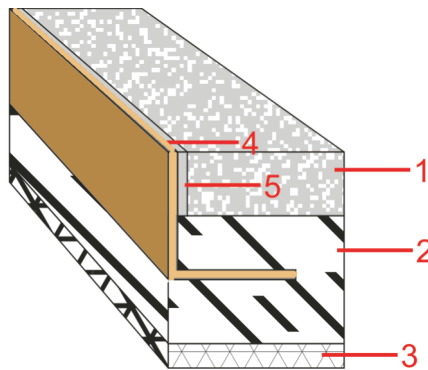
Standardlängen: 2,50 m, Sonderlängen auf Anfrage

Profilbreite: 30 mm, Sichtbreite nach Einbau: 2 mm



ASM-Profil 1546 WKM flex	15 mm	Profilhöhe
ASM-Profil 2046 WKM flex	20 mm	Profilhöhe
ASM-Profil 2546 WKM flex	25 mm	Profilhöhe
ASM-Profil 3046 WKM flex	30 mm	Profilhöhe
ASM-Profil 3546 WKM flex	35 mm	Profilhöhe
ASM-Profil 4046 WKM flex	40 mm	Profilhöhe
ASM-Profil 4546 WKM flex	45 mm	Profilhöhe
ASM-Profil 5046 WKM flex	50 mm	Profilhöhe
ASM-Profil 5546 WKM flex	55 mm	Profilhöhe
ASM-Profil 6046 WKM flex	60 mm	Profilhöhe
ASM-Profil 6546 WKM flex	65 mm	Profilhöhe
ASM-Profil 7046 WKM flex	70 mm	Profilhöhe
ASM-Profil 7546 WKM flex	75 mm	Profilhöhe
ASM-Profil 8046 WKM flex	80 mm	Profilhöhe
ASM-Profil 8546 WKM flex	85 mm	Profilhöhe
ASM-Profil 9046 WKM flex	90 mm	Profilhöhe
ASM-Profil 9546 WKM flex	95 mm	Profilhöhe

weitere Einbauhöhen auf Anfrage möglich



- 1 = Fliese
- 2 = Mörtel
- 3 = Beton
- 4 = Profil W 4046 WK M flex
- 5 = Fugenmörtel

Einsatzbereich - Belastungen



Indoor



Fußgänger



Einkaufswagen



Handhubwagen
 bis 2 to, gummi-
 bereift, andere
 auf Anfrage



keine
 Rutschgefahr



keine
 Stolpergefahr

Die angegebene Belastung kann nur bei genauer Befolgung unserer Montagerichtlinien erreicht werden.